



وزارة الإسكان والمرافق والمجتمعات العمرانية  
Ministry of Housing, Utilities & Urban Communities



هيئة المجتمعات العمرانية الجديدة  
New Urban Communities Authority



# كراسة الشروط

الخاصة بحجز الوحدات السكنية

للتخصيص بنظام القرعة العلنية بالموقع الإلكتروني  
<https://reserve.newcities.gov.eg>



عدد (٧٨٢) وحدة سكنية بعدد (٣) مدن

بم شروع جنة



## المدن محل الطرح

دمياط الجديدة	أكتوبر	القاهرة الجديدة	المدينة
١٥٠	٢٢٣	٤٠٩	عدد الوحدات

شاملة نسبة ٥ % من عدد الوحدات لذوي الهمم

يتم بدء التسجيل على الموقع الإلكتروني

اعتباراً من يوم الاحد الموافق ٢٧ / ١٠ / ٢٠٢٤

### التخصيص الفوري

على الموقع الإلكتروني

<https://reserve.newcities.gov.eg>



# المحتويات

مقدمة

شروط الحجز والاشتراطات العامة

خطوات الحجز على موقع الحجز الالكتروني الشروط المالية

الشروط المالية

الشروط العقارية

حالات وقواعد إلغاء التخصيص

تنويهات فنية

المساقط الافقية

بيانات الوحدات المتاحة و الاسعار



## المقدمة :

أنشئت هيئة المجتمعات العمرانية الجديدة بمقتضى القانون رقم ٥٩ لسنة ١٩٧٩ بهدف إقامة مدن ومجتمعات عمرانية جديدة بالأراضي الصحراوية بعيدا عن الرقعة الزراعية وخلخلة التوزيع السكاني خارج حدود وادى النيل والدلتا - وللخروج من الافق الضيق الذي دأب العمران المصري منذ الازل على التوسع والتمدد داخله - ومنذ بدء انشاءها والهيئة تسعى جاهدة لإقامة هذه التجمعات وفقا لأحدث نظم واسس التخطيط العمراني والطرز المعمارية الحديثة التي تحقق لإنسان الغد المسكن الملائم والبيئة الصحية.

وفى إطار سعي وزارة الاسكان والمرافق والمجتمعات العمرانية ممثلة في (هيئة المجتمعات العمرانية الجديدة) الي توفير السكن الملائم للسادة المواطنين واستكمالاً لمحاور الاسكان العديدة التي عملت الهيئة على توفيرها مؤخراً (فيما يخص الوحدات السكنية) لاستهداف شرائح المجتمع المختلفة، تتجه الهيئة الي توفير وحدات كاملة التشطيب “

بمشروع جنة بعدد (٧٨٢) وحدة سكنية بعدد (٣) مدن بمساحات تتراوح من ١٠٠م ٢م : ١٥٠م ٢م شاملة نسبة ٥% من الوحدات لذوي الهمم

## شروط الحجز :

١ أن يكون المتقدم للحجز شخصاً طبيعياً مصري الجنسية وليس شخص معنوياً.

٢ الا يقل سن المتقدم عن اعام في تاريخ الطرح وان يكون له اهلية التصرف والتعاقد

٣ لا يحق للأسرة (الزوج، الزوجة ) التقدم لحجز أكثر من وحدة وذلك لغير ذوي الهمم

٤ يحق التقدم للحجز ذوي الهمم او ذويهم بولاية.

٥ تعتبر أحكام القانون رقم (٥٩) لسنة ١٩٧٩ في شأن إنشاء المجتمعات العمرانية الجديدة واللائحة العقارية للهيئة وتعديلاتها والقانون ١١٩ لسنة ٢٠٠٨ ولائحته التنفيذية مكملة ومتممة للاشتراطات الواردة بهذه الكراسة فيما لم يرد به نص فيها.

٦ يعتبر الإعلان وكراسة الشروط جزءاً لا يتجزأ من عقد البيع ومكملان لأحكامه

## شروط الحجز :

٧ الوحدات السكنية المعروضة للبيع مخصصة للاستخدام السكني فقط ولا يحق للمشتري أو خلفه العام أو الخاص تغيير الاستخدام المخصص من أجله الوحدة وفي حالة مخالفة ذلك يتم تطبيق اللائحة العقارية للهيئة بهذا الشأن مع فسخ العقد دون تنبيه أو انذار او استصدار حكم قضائي واتخاذ الاجراءات المترتبة على فسخ العقد طبقاً للقواعد المعمول بها في هذا الشأن « حيث أنه تم تحديد اسعار بيع الوحدات للاستخدام السكني فقط».

٨ يقر المتقدم للحجز بأنه قد أطلع على كافة الشروط والمواصفات والبيانات والمعلومات ووافق عليها وان تقدمه للحجز بعد سداد مقدم الحجز بمثابة موافقة نهائية على هذه الشروط.

٩ يعتبر التقدم على أي من الوحدات السكنية الواردة بتلك الكراسة قرينة قاطعة بالقبول لكافة ما ورد بالكراسة كما يعتبر التقدم قرينة قاطعة بالقيام بالمعاينة والعلم التام بالموقع محل الطرح.

١٠ ما لم يرد بشأنه نص خاص في تلك الشروط تخضع للأسس والقواعد المعمول بها بهيئة المجتمعات العمرانية الجديدة وكافة القوانين ذات الصلة واللائحة العقارية وتعديلاتها المعمول بها بالهيئة والاجهزة وكذا كافة القرارات والقواعد المتبعة في هذا الشأن دون اعتراض الراسي عليه الوحدة حالياً أو مستقبلاً.

١١ لكل وحدة سكنية حصة من الارض بنسبة مساحة الوحدة من المساحة الاجمالية للوحدات الي اجمالي مساحة الارض المقام عليها المبني.

## بالنسبة للسادة ذوى الهمم

## شروط الحجز :

دمياط الجديدة	أكتوبر	القاهرة الجديدة	المدينة
٧	١١	٢٠	عدد الوحدات

■ يقوم المتقدم للحجز من ذوى الهمم او ذويهم بولاية بالتسجيل على الموقع الإلكتروني للبيانات الاساسية ( الاسم - الرقم القومي - الايميل - رقم التليفون - العنوان - رقم كارت الخدمات المتكاملة ) ويقوم بإرفاق بطاقة الرقم القومي وكارت الخدمة المتكاملة

■ يقوم المتقدم بالدخول على المدينة المراد الحجز بها واختيار المشروع واختيار الدور ( ارضى - متكرر - اخير ) ثم يقوم بسداد مبلغ جدية الحجز ومصاريف الدراسة على الرقم المرجعي الذى تم استخراجه من الموقع بأحد الوسائل الاتية ( كارد - سداد كاش عن طريق فورى بلس - بتحويل بنكي عن طريق بنك التعمير والاسكان ) وارفاق مستند السداد على الموقع

■ فور انتهاء فترة التقديم للحجز يتم مراجعة طلبات الحجز المقدمة وحصص اعداد المتقدمين المستوفين للشروط والمسددين لجدية الحجز واخطارهم بموعد ومكان اجراء القرعة بينهم وفقا لنسبة ٥ % من الوحدات بعدد ( ٣٨ ) وحدة سكنية من إجمالي الوحدات المطروحة للأفراد بمشروع جنة بعدد (٦٥٧٥) وحدة سكنية

■ تبدأ اجراءات القرعة بذوى الهمم اولا ثم يتم استكمال اجراءات القرعة على باقي الحاجزين من الافراد.

■ على جهاز المدينة المختص مراجعة صحة مستندات ذوى الهمم قبل استكمال اجراءات التعاقد

## خطوات حجز الوحدات السكنية (للحجز الفوري)

(التقديم) من يوم ٢٧ / ١٠ / ٢٠٢٤ حتى يوم ٢٦ / ١٢ / ٢٠٢٤

الدخول على الموقع الإلكتروني (<https://reserve.newcities.gov.eg>) واختيار محور الوحدات وعلى من يرغب التقدم للحجز تنفيذ الخطوات الآتية:



الاطلاع على كراسة الشروط او طباعتها لمعرفة كافة التفاصيل ومراجعة جميع البيانات الواجب استيفاءها قبل تقديم الطلب مع امكانية استعراض خطوات الحجز ( فيديو / مكتوبة ) .



ثم يقوم المتقدم بإنشاء حساب جديد واستيفاء جميع البيانات المذكورة أدناه ان لم يكن سبق له التسجيل علي بوابة مسكن مسبقاً



إدخال الرقم القومي والاسم المذكور في البطاقة



إدخال البريد الإلكتروني لصاحب الطلب علماً بأنه الوسيلة الدائمة للاتصال بين الهيئة والمتقدم للحجز . (الزامي)\*



إدخال رقم المحمول



محافظة محل الإقامة والعنوان الحالي (المراسلات الرسمية) (الزامي)\*





## خطوات حجز الوحدات السكنية (للحجز الفوري)

(التقديم) من يوم ٢٧ / ١٠ / ٢٠٢٤ حتى يوم ٢٦ / ١٢ / ٢٠٢٤

الحالة الاجتماعية وبيانات الزوج/الزوجة (الاسم والرقم القومي)



تحميل صورة من بطاقة الرقم القومي وجه وظهر في ورقة واحدة الخاص بالمتقدم للحجز



انشاء كلمة مرور / تأكيد كلمة المرور / كود التحقق / تأكيد كود التحقق



ثم الضغط على تسجيل الحساب



سيتم إرسال رسالة الى البريد الإلكتروني المسجل لتأكيد نجاح التسجيل ويحتوي على رابط يجب الضغط عليه لتفعيل الحساب.



تم تفعيل الحساب الخاص بكم ويمكنكم تسجيل الدخول باستخدام البريد الإلكتروني وكلمة المرور .



يقوم المتقدم بإدخال اسم المستخدم وكلمة المرور للدخول على النظام



## خطوات حجز الوحدات السكنية (للحجز الفوري)

(التقديم) من يوم ٢٧ / ١٠ / ٢٠٢٤ حتى يوم ٢٦ / ١٢ / ٢٠٢٤

يقوم المتقدم باستعراض الوحدات بكل محور اسكاني و كذا استعراض الموقع العام للوحدات المطروحة بكل مدينة وعند الدخول الى المشروع (الحي) يوجد رابط لتقديم طلب حجز جديد



يقوم المتقدم باختيار البيانات التالية أو تعديلها:



- المدينة
- المشروع
- الطابق المراد الحجز به ( ارضي - متكرر - اخير ) وفقا للوحدات المطروحة بكل مشروع و المرفق بيانهم بجداول الوحدات المرفق بالكراسة

تحميل مستندات التقديم (الرقم القومي للزوج/الزوجة - شهادات ميلاد الأولاد القصر) ويتم تجميع المستندات فى ملف بصيغة pdf لا يتعدى حجمه ٢ ميجابايت.



عند الضغط على تقديم طلب الحجز يظهر رسالة تم حفظ طلب الحجز المبدئى ولن يتم الحجز النهائى للوحدة السكنية الا بعد تحويل مبلغ ( جدية الحجز + مصاريف الدراسة ) كما هو وارد فى شروط التقديم خلال فترة الحجز ويظهر بذات الصفحة قائمة طلبات الحجز الخاص بالمتقدم.



سيظهر فى جدول الطلبات البيانات التي تم إدخالها وكود الحجز لاستخدامه عند سداد التالي:



- سداد مصاريف دراسة الطلب
- سداد مبلغ جدية الحجز المدون بكراسة الشروط

## خطوات حجز الوحدات السكنية (للحجز الفوري)

(التقديم) من يوم ٢٧ / ١٠ / ٢٠٢٤ حتى يوم ٢٦ / ١٢ / ٢٠٢٤

يقوم المتقدم للحجز بسداد مبلغ جدية الحجر المدون بكراسة الشروط بالإضافة الي مصروفات الدراسة.



يقوم المتقدم للحجز بإرفاق إقرار بسلامة جميع البيانات المدخلة والورقيات اللازمة للتقديم والمحددة في صفحة كراسة الشروط ثم الضغط على تسجيل الطلب وسيتم إرسال رسالة بأن الطلب قيد التفعيل لحين إرفاق مستند السداد قبل تاريخ انتهاء موعد الحجر المحدد بالإعلان .



يتم اجراء القرعة العلنية اليدوية بين المتقدمين وفقا للدوار ( الارضى - المتكرر - الاخير ) المتقدمين عليها .



يقوم المختصين بالهيئة بدراسة ومراجعة الطلبات المقدمة علي الوحدات السكنية والبت فيها .



## خطوات حجز الوحدات السكنية (للحجز الفوري)

(التقديم) من يوم ٢٧ / ١٠ / ٢٠٢٤ حتى يوم ٢٦ / ١٢ / ٢٠٢٤

### الخطوة الثانية ( السداد )



عند الضغط على تقديم طلب الحجز يظهر فى قائمة طلبات الحجز الخاصة بك الآتى

### اولا :- في حالة رغبة العميل في السداد بواسطة فوري

#### السداد عن طريق فوري باستخدام رقم السداد المرجعي



- رقم مرجعي لفوري يتم استخدامه في حالة رغبة العميل للسداد كاش فى فروع فوري بلس
- ( فروع فوري بلس ، تطبيق ماي فوري ، ماكينة الصراف الآلي، المحفظة البنكية او الخاصة بشركات الاتصالات، الخدمات المصرفية عبر الإنترنت والمراكز التكنولوجية بأجهزة مدن (٦ أكتوبر – حدائق أكتوبر – أكتوبر الجديدة – الشيخ زايد – القاهرة الجديدة – الشروق – العبور – العلمين الجديدة – ناصر – غرب اسيوط – غرب قنا – دمياط الجديدة – المنصورة الجديدة)

### ثانيا :- في حالة رغبة العميل في السداد بواسطة البطاقة البنكية

#### السداد عن طريق البطاقة البنكية



- يقوم العميل باختيار طريق الدفع باى بطاقة بنكية
- يقوم العميل بادخال رقم البطاقة و تاريخ انتهاء البطاقة والثلاث ارقام المبينين خلف البطاقة
- يتم ارسال طلب المعاملة الى بوابة فوري
- يتم تحويل العميل الى صفحة البنك الخاص به مع ارسال رسالة الى رقم المحمول المسجل فى البنك
- تحتوى على الرقم السري المخصص لعمليات الشراء الالكترونى عن طريق البنك المصدر للبطاقة
- يقوم العميل بادخال الرقم السري على صفحة البنك المصدر للبطاقة

اضغط هنا للسداد بالبطاقة

## خطوات حجز الوحدات السكنية (للحجز الفوري)

(التقديم) من يوم ٢٧ / ١٠ / ٢٠٢٤ حتى يوم ٢٦ / ١٢ / ٢٠٢٤

### ثالثا :- في حالة رغبة العميل في السداد عن طريق التحويل البنكي

**السداد عن طريق التحويل البنكي على كود الحجز** كود حجز مكون من ١٨ رقم

- سويفت ( سويفت كود HDBKEGCAXXX ) بنك التعمير والاسكان - فرع المهندسين.
- ACH عن طريق كافة البنوك لحساب هيئة المجتمعات العمرانية الجديدة ببنك التعمير والاسكان - فرع المهندسين على كود الحجز كود حجز مكون من ١٨ رقم
- تحويل داخلي لحساب بنك التعمير والاسكان - فرع المهندسين (من) اي فرع من فروع البنك في حالة وجود حساب للعميل بالبنك

يقوم الموقع بمراجعة موقف السداد ثم يقوم الموقع بإرسال sms بتأكيد السداد وتغيير حالة الطلب الى تم السداد



يقوم العميل بتأكيد الدفع ورفاق مستند التحويل على الموقع الالكتروني للحجز بصيغة ( JPEG - JPG - PDF ) ثم انتظار حالة تأكيد الطلب لحين المراجعة



طباعة استمارة الحجز المدون بها الاقرار والتوقيع عليها ورفعها من قائمة الاجراءات(رفع استمارة الحجز)



**تنويه هام:** آخر موعد لسداد جدية الحجز يوم ٢٦ / ١٢ / ٢٠٢٤ الساعة الثانية ظهرا

## خطوات حجز الوحدات السكنية (للحجز الفوري)

(التقديم) من يوم ٢٧ / ١٠ / ٢٠٢٤ حتى يوم ٢٦ / ١٢ / ٢٠٢٤

### الخطوة الثالثة (الاجراءات المتخذة)



سيتم اخطار المتقدمين للحجز بعد انتهاء الدراسة والمراجعة بنتيجه الطلبات المقدمة علي قطع الاراضي عن طريق (البريد الالكتروني المسجل من العميل - رسائل نصية SMS) وكذا موعد ومكان اجراء القرعة بين المتقدمين وفقا للدوار المحددة بمعرفتهم ( ارضى - متكرر - اخير )

### الخطوة الرابعة (الاسترداد)



١. الدفع الكاش بواسطة فوري : فى حالة عدم الترسية سيتم ارسال رسالة sms وبريد الكترونى للعميل بكود الاسترداد صالح لمدة شهر لرد المبلغ من اى فروع فوري بلس
٢. الدفع بواسطة الكارت ( البطاقة البنكية ) : فى حالة عدم الترسية يتم رد المبلغ على نفس الكارت المدفوع منه
٣. الدفع عن طريق التحويل البنكى : فى حالة عدم الترسية يتم رد مبلغ جدية الحجز علي الحساب الوارد منه المبلغ بذات العملة الوارد بها مع تحمل الحاجزين قيمة المصاريف البنكية .

### الخطوة الخامسة (الاستكمال)



- يتوجه العميل لجهاز المدينة لاستكمال سداد ٢٠% بالإضافة الي (١% مصاريف ادارية + ٠,٥% لصالح مجلس الأمناء) من إجمالي ثمن الوحدة خلال شهر من تاريخ انتهاء القرعة العلنية .
- سداد باقي قيمة الوحدة (وفقا لبند الشروط المالية) الوارد بكراسة الشروط

## الشروط المالية :

### أولاً : الأسعار

- أسعار الوحدات محددة للمتر المربع ببيان الوحدات بالجدول المرفقة شاملة نسب التميز لكل وحدة.
- وديعة الصيانة المقررة بواقع ٨ % من قيمة الوحدة والموضحة بالشروط العقارية بالكراسة يتم سدادها عند التعاقد.
- يتم تحديد قيمة تقديرية (١ % من قيمة الوحدة) لأعمال الصيانة عن العام الاول من تاريخ الاستلام تحت الحساب تسدد مقدماً عند التعاقد لحين تحقيق عائد للوديعة فيتم استخدامه في العام التالي ويتم عمل التسوية في نهاية العام.
- يتم سداد مصاريف التعاقد المقررة وفقاً للقواعد وكذا مصاريف المرافق الخاصة بالوحدة السكنية (غاز - كهرباء - مياه) متي قامت الهيئة بتوصيلها للوحدة.

### ثانياً : أسلوب السداد للوحدة

يسدد مبلغ **جدية الحجز** وقدره ١٠٠ ألف جم ( فقط مائة الف جنيها) بالاضافة الى ٢٠٠٠ جم ( فقط الفان جنيها) مصروفات دراسة (لا تسترد) عند التقدم للحجز دفعة واحدة بطريقة الدفع التالية:-

- يتم الضغط على "سداد جدية الحجز" من قائمة الاجراءات الخاصة بالحجز
- يتم توجيه المتقدم الى بوابة السداد الالكتروني باحد الطرق التالية :

اولا :- السداد بواسطة فوري

ثانيا :- السداد بواسطة البطاقة البنكية

ثالثا :- السداد عن طريق التحويل البنكي

وفقا للوارد بخطوات الحجز السابقة.

## الشروط المالية :

### ثانياً : أسلوب السداد للوحدة

#### نظام سداد باقي قيمة الوحدة :

- يتوجه العميل لجهاز المدينة لاستكمال سداد ٢٠% بالإضافة الي (١% مصاريف ادارية + ٠,٥% لصالح مجلس الأمناء) من إجمالي ثمن الوحدة خلال شهر من تاريخ انتهاء القرعة العلنية
- سداد ١٠% من إجمالي ثمن الوحدة عند الاستلام، بنفس اسلوب السداد الاستكمال.
- باقي ثمن الوحدة (٧٠%) يتم سداه على اقساط ربع سنوية متساوية لمدة ٣ سنوات او ٥ سنوات او ٧ سنوات محملة بالفائدة على الرصيد المدين تعادل سعر الفائدة المعلنة بالبنك المركزي المصري وقت الاستحقاق بالإضافة الي (٢%) طبقاً لتعليمات وزارة المالية + (٠,٥%) مصاريف تحصيل وطبقاً للقيمة الموضحة بجدول الاقساط المرفقة، يستحق القسط الاول بعد ثلاثة شهور من تاريخ استلام الوحدة على ان يتم تقديم شيكات اجلة بها قبل الاستلام.

في حالة رغبة العميل سداد كامل الثمن او سداد جزء مقدم من باقي ثمن الوحدة ( سداد معجل ) بما يتجاوز نسبة ٣٠% المطلوبة والمحدد توقيتاتها يتم إعادة حساب الجدولة على الرصيد المدين وفقاً للقواعد والنظم المالية والمحاسبية مع الالتزام بنسبة الفائدة المعلنة بالبنك المركزي المصري وقت الاستحقاق.

في حالة التأخير عن سداد أي قسط عن ميعاد الاستحقاق يتم احتساب غرامة تأخير تعادل فائدة البنك المركزي السارية وقت السداد بالإضافة إلى ٢% طبقاً لتعليمات وزارة المالية + ٠,٥% مصاريف تحصيل من قيمة القسط وذلك من تاريخ الاستحقاق وحتى تاريخ السداد



## الشروط العقارية :

**١. التخصيص شخصي ولا يجوز التنازل أو التصرف في الوحدة بأي نوع من أنواع التصرفات سواء الناقله أو المقيدة للملكية الا بموافقة كتابية من الهيئة وبشرط سداد كافة المستحقات حتى تاريخ تقديم طلب التنازل والمصاريف المقررة واستكمال الإجراءات بما تقضى به اللائحة العقارية المنظمة بالهيئة.**

### ٢. حالات الغاء التخصيص

- في حالة اكتشاف أو ظهور أية مخالفات لشروط الحجز أو المواد الواردة بهذه الكراسة.
- بناء علي طلب المخصص له الوحدة.
- عدم قيام المتقدم للحجز والمخصص له الوحدة باستكمال سداد الـ ٢٠٪ بالإضافة الى (١٪ مصاريف إدارية + ٠,٥٪ لحساب مجلس الأمناء) من إجمالي ثمن الوحدة خلال المهلة الممنوحة للسداد.
- عدم سداد قسطين متتاليين طبقاً لأسلوب السداد.
- التنازل أو التصرف في الوحدة بدون موافقة مسبقة من الهيئة أو جهاز المدينة المختص.
- تغيير الغرض المخصص له الوحدة.
- عدم التعاقد والاستلام للوحدة في الموعد المحدد للاستلام.

### ٣. المبالغ التي يتم خصمها من المبالغ المسددة في حالة الغاء التخصيص

#### قبل الاستلام هي: -

- يتم خصم (١٪ مصاريف إدارية + ٠,٥٪ لحساب مجلس الأمناء) وذلك من إجمالي قيمة الوحدة.

### ٤. المبالغ التي يتم خصمها من المبالغ المسددة في حالة الغاء التخصيص

#### بعد الاستلام هي: -

- يتم خصم (١٪ مصاريف إدارية + ٠,٥٪ لحساب مجلس الأمناء) وذلك من إجمالي قيمة الوحدة بالإضافة إلى خصم مقابل إشغال الوحدة بواقع ٧٪ سنوياً من إجمالي قيمة الوحدة من تاريخ استلام الوحدة وحتى تاريخ إعادة تسليمها طبقاً لما ورد باللائحة العقارية.

## الشروط العقارية :

**٥.** في ضوء احكام قانون البناء الموحد رقم ١١٩ لسنة ٢٠٠٨ ولائحته التنفيذية وتعديلاته بشأن تنظيم اتحاد الشاغلين يلتزم المخصص له الوحدة بسداد المبالغ المقررة (٨% من قيمة الوحدة) عند التعاقد كوديعة لصالح اتحاد الشاغلين أو شركة إدارة يتم تكليفها للقيام بأعمال الصيانة ويتم الصرف من عائد الوديعة علي الأمن والنظافة والصيانة لمرافق المشروع .. ويعتبر ذلك شرط أساسي للتعاقد على الوحدة على ان يتم عمل التسوية المالية في نهاية كل عام والتزام المخصص له الوحدة بسداد فرق تكاليف الصيانة الزائدة عن عائدة الوديعة بجهاز المدينة المختص.

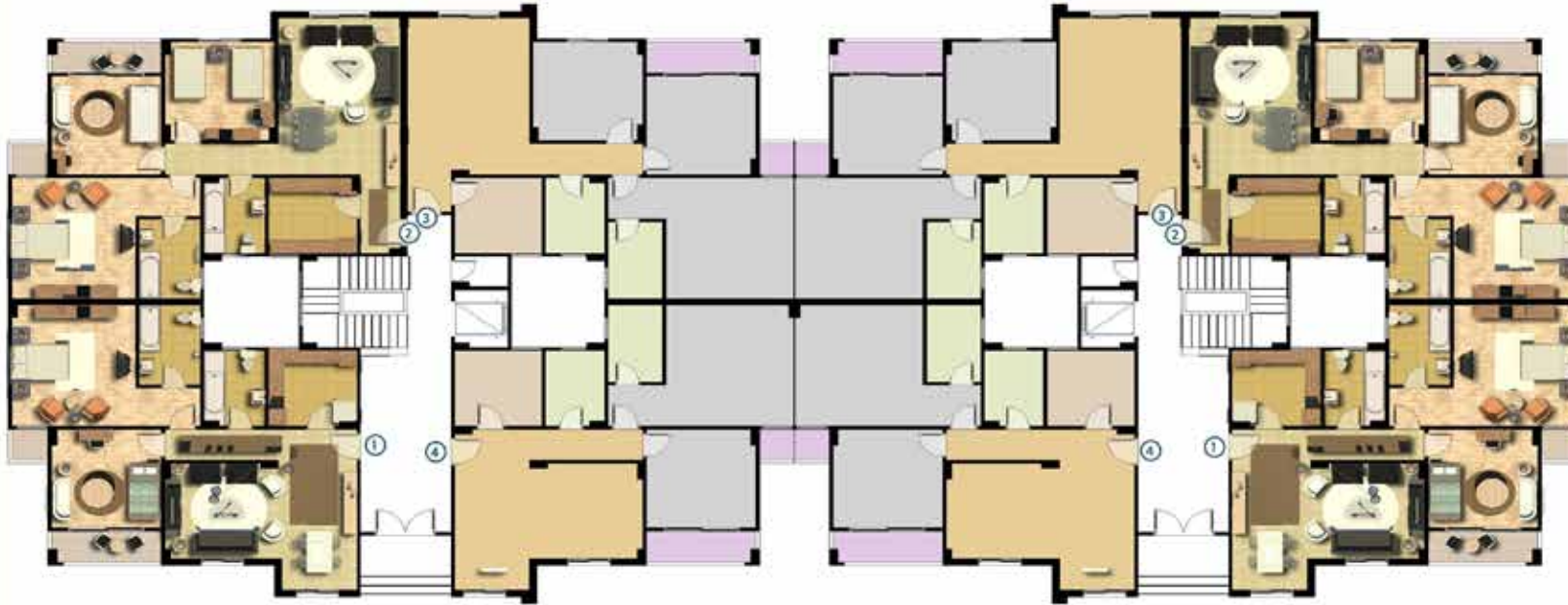
- تحدد مصاريف الصيانة سنوياً وتختلف من وحدة إلى أخرى طبقاً لمساحتها والدور الواقعة به. الخ.
- يتم تحديد قيمة تقديرية بواقع ١% من قيمة الوحدة لأعمال الصيانة عن العام الاول من تاريخ الاستلام تحت الحساب تسدد مقدماً لحين تحقيق عائد للوديعة فيتم استخدامه في العام التالي ويتم عمل التسوية في نهاية العام.

**٦.** جميع المخاطبات الصادرة من جهاز المدينة لصاحب الشأن تكون صحيحة نافذة ومنتجة لأثارها قانوناً طالما كانت مرسلة على عنوان صاحب الشأن المدون باستمارة بيانات الحجز.

## الشروط الفنية :

- ١. مساحة الوحدات المطروحة تشمل سمك الحوائط ونصيب الوحدة من المنافع العامة المشتركة الخاصة بالمبني مثل المداخل، السلالم والافنية ..... الخ.**
- ٢. لا يجوز إدخال اي تعديل علي الوحدة من قبل المخصص لهم الوحدات دون الرجوع الي جهاز المدينة المختص واخذ الموافقات وذلك حال موافقة الهيئة وجهاز المدينة المختص.**
- ٣. يعتبر التقدم علي اي من الوحدات محل الطرح قرينة قاطعة علي العلم التام والمعاينة التامة النافية للجهالة للمواقع والوحدات و العلم الكامل بتفاصيل الوحدات محل الطرح ورسوماتها.**
- ٤. نسب التميز الواردة بالبيان التفصيلي للوحدات نهائية ما لم يتبين للجهاز عند تسليم الوحدة استحقاق فروق تميز لصالح الهيئة يلتزم المخصص له الوحدة بأدائها.**

## نموذج (A) «عمارات متصلة»



مسقط أفقي للدور (الأرضي)

### جدول مساحات الدور الأرضي

رقم الوحدة	مساحة الوحدة م <sup>٢</sup>
١	١١٥
٢	١٤٠
٣	١٤٠
٤	١١٥

## نموذج (A)



مسطح افقي للدور المتكرر



مسطح افقي للدور الارضي

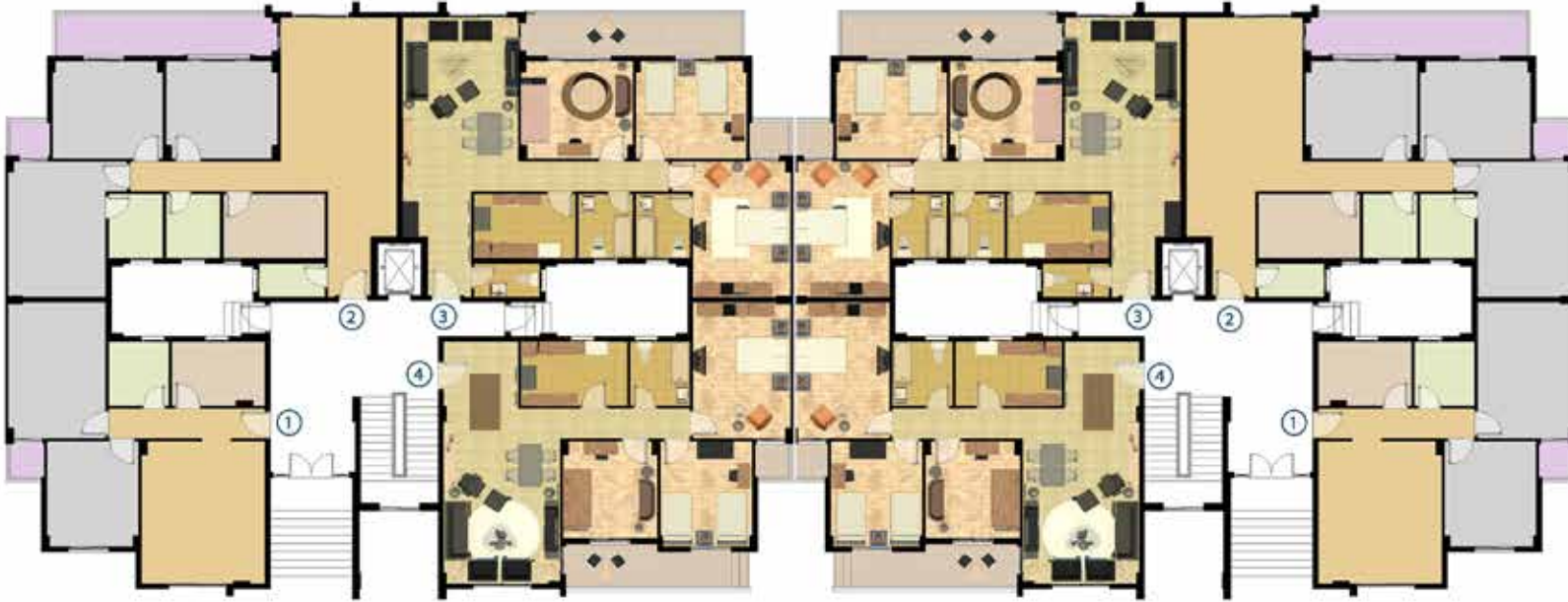
### جدول مساحات الدور المتكرر

رقم الوحدة	مساحة الوحدة م <sup>2</sup>
٥	١٣٠
٦	١٣٠
٧	١٣٠
٨	١٣٠

### جدول مساحات الدور الأرضي

رقم الوحدة	مساحة الوحدة م <sup>2</sup>
١	١١٥
٢	١٣٠
٣	١٣٠
٤	١١٥

## نموذج (B) «عمارات متصلة»



مسقط أفقي للدور (الأرضي)

### جدول مساحات الدور الأرضي

رقم الوحدة	مساحة الوحدة م <sup>2</sup>
١	١٠٠
٢	١٥٠
٣	١٥٠
٤	١٣٠

## نموذج (B)



مسقط افقي للدور المتكرر



مسقط افقي للدور الارضي

### جدول مساحات الدور المتكرر

رقم الوحدة	مساحة الوحدة م <sup>2</sup>
٥	١٣٠
٦	١٤٠
٧	١٤٠
٨	١٣٠

### جدول مساحات الدور الأرضي

رقم الوحدة	مساحة الوحدة م <sup>2</sup>
١	١٠٠
٢	١٥٠
٣	١٥٠
٤	١٣٠











م	العقار	رقم الوحدة	مساحة الوحدة م <sup>2</sup>	إجمالي الترخيص	سعر المتر المربع	إجمالي سعر الوحدة	جنية الحجز	استكمال 20% + 1% م ادارية + 5% مجلس املاء	قيمة الم 10 عند الاستلام	المبلغ المتبقى
277	القاهرة الجديدة	1	100	1.02	15850	1,616,700	100,000	247,591	161,670.00	1,313,690.00
278	القاهرة الجديدة	19	140	1.02	15850	2,263,380	100,000	386,627	226,338.00	1,584,366.00
279	القاهرة الجديدة	3	150	1.02	15850	2,425,050	100,000	421,386	242,505.00	1,697,535.00
280	القاهرة الجديدة	10	140	1.06	15850	2,352,140	100,000	405,710	235,214.00	1,646,498.00
281	القاهرة الجديدة	23	140	1.02	15850	2,263,380	100,000	386,627	226,338.00	1,584,366.00
282	القاهرة الجديدة	17	130	1.06	15850	2,184,130	100,000	369,588	218,413.00	1,528,891.00
283	القاهرة الجديدة	4	130	1.02	15850	2,101,710	100,000	351,868	210,171.00	1,471,197.00
284	القاهرة الجديدة	18	140	1.04	15850	2,307,760	100,000	396,168	230,776.00	1,615,432.00
285	القاهرة الجديدة	23	140	1.06	15850	2,352,140	100,000	405,710	235,214.00	1,646,498.00
286	القاهرة الجديدة	4	130	1.04	15850	2,142,920	100,000	360,728	214,292.00	1,500,044.00
287	القاهرة الجديدة	5	130	1.04	15850	2,142,920	100,000	360,728	214,292.00	1,500,044.00
288	القاهرة الجديدة	15	140	1.06	15850	2,352,140	100,000	405,710	235,214.00	1,646,498.00
289	القاهرة الجديدة	17	130	1.06	15850	2,184,130	100,000	369,588	218,413.00	1,528,891.00
290	القاهرة الجديدة	3	150	1.04	15850	2,472,600	100,000	431,609	247,260.00	1,730,820.00
291	القاهرة الجديدة	16	130	1.02	15850	2,101,710	100,000	351,868	210,171.00	1,471,197.00
292	القاهرة الجديدة	10	140	1.04	15850	2,307,760	100,000	396,168	230,776.00	1,615,432.00
293	القاهرة الجديدة	19	130	1.06	15850	2,184,130	100,000	369,588	218,413.00	1,528,891.00
294	القاهرة الجديدة	20	130	1.02	15850	2,101,710	100,000	351,868	210,171.00	1,471,197.00
295	القاهرة الجديدة	20	130	1.02	15850	2,101,710	100,000	351,868	210,171.00	1,471,197.00
296	القاهرة الجديدة	16	130	1.02	15850	2,101,710	100,000	351,868	210,171.00	1,471,197.00
297	القاهرة الجديدة	16	130	1.04	15850	2,142,920	100,000	360,728	214,292.00	1,500,044.00
298	القاهرة الجديدة	8	130	1.06	15850	2,184,130	100,000	369,588	218,413.00	1,528,891.00
299	القاهرة الجديدة	2	150	1.06	15850	2,520,150	100,000	441,832	252,015.00	1,764,105.00
300	القاهرة الجديدة	3	150	1.02	15850	2,425,050	100,000	421,386	242,505.00	1,697,535.00
301	القاهرة الجديدة	12	130	1.02	15850	2,101,710	100,000	351,868	210,171.00	1,471,197.00
302	القاهرة الجديدة	19	140	1.04	15850	2,307,760	100,000	396,168	230,776.00	1,615,432.00
303	القاهرة الجديدة	22	140	1.04	15850	2,307,760	100,000	396,168	230,776.00	1,615,432.00
304	القاهرة الجديدة	7	140	1.06	15850	2,352,140	100,000	405,710	235,214.00	1,646,498.00
305	القاهرة الجديدة	11	130	1.06	15850	2,184,130	100,000	369,588	218,413.00	1,528,891.00
306	القاهرة الجديدة	12	130	1.02	15850	2,101,710	100,000	351,868	210,171.00	1,471,197.00
307	القاهرة الجديدة	6	130	1.08	15850	2,225,340	100,000	378,448	222,534.00	1,557,738.00
308	القاهرة الجديدة	9	130	1.06	15850	2,184,130	100,000	369,588	218,413.00	1,528,891.00
309	القاهرة الجديدة	6	140	1.06	15850	2,352,140	100,000	405,710	235,214.00	1,646,498.00
310	القاهرة الجديدة	20	130	1.02	15850	2,101,710	100,000	351,868	210,171.00	1,471,197.00
311	القاهرة الجديدة	5	130	1.04	15850	2,142,920	100,000	360,728	214,292.00	1,500,044.00
312	القاهرة الجديدة	13	130	1.04	15850	2,142,920	100,000	360,728	214,292.00	1,500,044.00
313	القاهرة الجديدة	13	130	1.04	15850	2,142,920	100,000	360,728	214,292.00	1,500,044.00
314	القاهرة الجديدة	17	130	1.04	15850	2,142,920	100,000	360,728	214,292.00	1,500,044.00
315	القاهرة الجديدة	9	130	1.06	15850	2,184,130	100,000	369,588	218,413.00	1,528,891.00
316	القاهرة الجديدة	6	140	1.06	15850	2,352,140	100,000	405,710	235,214.00	1,646,498.00
317	القاهرة الجديدة	7	140	1.06	15850	2,352,140	100,000	405,710	235,214.00	1,646,498.00
318	القاهرة الجديدة	15	140	1.04	15850	2,307,760	100,000	396,168	230,776.00	1,615,432.00
319	القاهرة الجديدة	14	140	1.06	15850	2,352,140	100,000	405,710	235,214.00	1,646,498.00
320	القاهرة الجديدة	1	100	1.04	15850	1,648,400	100,000	254,406	164,840.00	1,153,880.00
321	القاهرة الجديدة	2	150	1.04	15850	2,472,600	100,000	431,609	247,260.00	1,730,820.00
322	القاهرة الجديدة	3	150	1.02	15850	2,425,050	100,000	421,386	242,505.00	1,697,535.00
323	القاهرة الجديدة	4	130	1.02	15850	2,101,710	100,000	351,868	210,171.00	1,471,197.00
324	القاهرة الجديدة	5	130	1.06	15850	2,184,130	100,000	369,588	218,413.00	1,528,891.00
325	القاهرة الجديدة	6	140	1.06	15850	2,352,140	100,000	405,710	235,214.00	1,646,498.00
326	القاهرة الجديدة	7	140	1.04	15850	2,307,760	100,000	396,168	230,776.00	1,615,432.00
327	القاهرة الجديدة	8	130	1.04	15850	2,142,920	100,000	360,728	214,292.00	1,500,044.00
328	القاهرة الجديدة	9	130	1.06	15850	2,184,130	100,000	369,588	218,413.00	1,528,891.00
329	القاهرة الجديدة	10	140	1.06	15850	2,352,140	100,000	405,710	235,214.00	1,646,498.00
330	القاهرة الجديدة	11	140	1.04	15850	2,307,760	100,000	396,168	230,776.00	1,615,432.00
331	القاهرة الجديدة	12	130	1.02	15850	2,142,920	100,000	360,728	214,292.00	1,500,044.00
332	القاهرة الجديدة	13	130	1.06	15850	2,184,130	100,000	369,588	218,413.00	1,528,891.00
333	القاهرة الجديدة	14	140	1.06	15850	2,352,140	100,000	405,710	235,214.00	1,646,498.00
334	القاهرة الجديدة	15	140	1.04	15850	2,307,760	100,000	396,168	230,776.00	1,615,432.00
335	القاهرة الجديدة	16	130	1.06	15850	2,142,920	100,000	360,728	214,292.00	1,500,044.00
336	القاهرة الجديدة	17	130	1.06	15850	2,184,130	100,000	369,588	218,413.00	1,528,891.00
337	القاهرة الجديدة	18	140	1.06	15850	2,352,140	100,000	405,710	235,214.00	1,646,498.00
338	القاهرة الجديدة	19	140	1.04	15850	2,307,760	100,000	396,168	230,776.00	1,615,432.00
339	القاهرة الجديدة	20	130	1.04	15850	2,142,920	100,000	360,728	214,292.00	1,500,044.00
340	القاهرة الجديدة	21	130	1.02	15850	2,142,920	100,000	360,728	214,292.00	1,500,044.00
341	القاهرة الجديدة	22	140	1.04	15850	2,307,760	100,000	396,168	230,776.00	1,615,432.00
342	القاهرة الجديدة	23	140	1.02	15850	2,263,380	100,000	386,627	226,338.00	1,584,366.00
343	القاهرة الجديدة	24	130	1.02	15850	2,101,710	100,000	351,868	210,171.00	1,471,197.00
344	القاهرة الجديدة	1	100	1.02	15850	1,616,700	100,000	247,591	161,670.00	1,131,690.00
345	القاهرة الجديدة	2	150	1.04	15850	2,472,600	100,000	431,609	247,260.00	1,730,820.00
346	القاهرة الجديدة	3	150	1.02	15850	2,425,050	100,000	421,386	242,505.00	1,697,535.00
347	القاهرة الجديدة	4	130	1.04	15850	2,060,500	100,000	343,008	206,050.00	1,442,350.00
348	القاهرة الجديدة	5	130	1.04	15850	2,142,920	100,000	360,728	214,292.00	1,500,044.00
349	القاهرة الجديدة	6	140	1.06	15850	2,352,140	100,000	405,710	235,214.00	1,646,498.00
350	القاهرة الجديدة	7	140	1.04	15850	2,307,760	100,000	396,168	230,776.00	1,615,432.00
351	القاهرة الجديدة	8	130	1.02	15850	2,101,710	100,000	351,868	210,171.00	1,471,197.00
352	القاهرة الجديدة	9	130	1.04	15850	2,142,920	100,000	360,728	214,292.00	1,500,044.00
353	القاهرة الجديدة	10	140	1.06	15850	2,352,140	100,000	405,710	235,214.00	1,646,498.00
354	القاهرة الجديدة	11	140	1.04	15850	2,307,760	100,000	396,168	230,776.00	1,615,432.00
355	القاهرة الجديدة	12	130	1.02	15850	2,101,710	100,000	351,868	210,171.00	1,471,197.00
356	القاهرة الجديدة	13	130	1.04	15850	2,142,920	100,000	360,728	214,292.00	1,500,044.00
357	القاهرة الجديدة	14	140	1.06	15850	2,352,140	100,000	405,710	235,214.00	1,646,498.00
358	القاهرة الجديدة	15	140	1.04	15850	2,307,760	100,000	396,168	230,776.00	1,615,432.00
359	القاهرة الجديدة	16	130	1.02	15850	2,101,710	100,000	351,868	210,171.00	1,471,197.00
360	القاهرة الجديدة	17	130	1.04	15850	2,142,920	100,000	360,728	214,292.00	1,500,044.00
361	القاهرة الجديدة	18	140	1.06	15850	2,352,140	100,000	405,710	235,214.00	1,646,498.00
362	القاهرة الجديدة	19	140	1.04	15850	2,307,760	100,000	396,168	230,776.00	1,615,432.00
363	القاهرة الجديدة	20	130	1.02	15850	2,101,710	100,000	351,868	210,171.00	1,471,197.00
364	القاهرة الجديدة	21	130	1.02	15850	2,101,710	100,000	351,868	210,171.00	1,471,197.00
365	القاهرة الجديدة	22	140	1.04	15850	2,307,760	100,000	396,168	230,776.00	1,615,432.00
366	القاهرة الجديدة	23	140	1.02	15850	2,263,380	100,000	386,627	226,338.00	1,584,366.00
367	القاهرة الجديدة	24	130	1.00	15850	2,060,500	100,000	343,008	206,050.00	1,442,350.00
368	القاهرة الجديدة	1	100	1.04	15850	1,648,400	100,000	254,406	164,840.00	1,153,880.00



م	المدينة	المشروع	مصعد / بدون	النموذج	رقم العمارة	المور	رقم الوحدة	مساحة الوحدة م <sup>2</sup>	إجمالي التميز	سعر المتر المربع	اجمالي سعر الوحدة	جديده الحجز	استكمال ال 20% + 1 م ادارة + 0.5% مجلس امناء	قيمة ال 10% عند الاستلام	المبلغ المتبقى
369	القاهرة الجديدة	جنازة بمنطقة حدائق الاندلس (جنوب الجمعات)	مصعد	B	185	الارضى	2	150	1.04	15850	2,472,600	100,000	431,609	247,260.00	1,730,820.00
370	القاهرة الجديدة	جنازة بمنطقة حدائق الاندلس (جنوب الجمعات)	مصعد	B	185	الارضى	3	150	1.02	15850	2,425,050	100,000	421,386	242,505.00	1,697,535.00
371	القاهرة الجديدة	جنازة بمنطقة حدائق الاندلس (جنوب الجمعات)	مصعد	B	185	الارضى	4	130	1.00	15850	2,060,500	100,000	343,008	206,050.00	1,442,350.00
372	القاهرة الجديدة	جنازة بمنطقة حدائق الاندلس (جنوب الجمعات)	مصعد	B	185	الاول	5	130	1.06	15850	2,184,130	100,000	369,588	218,413.00	1,528,891.00
373	القاهرة الجديدة	جنازة بمنطقة حدائق الاندلس (جنوب الجمعات)	مصعد	B	185	الاول	6	140	1.06	15850	2,352,140	100,000	405,710	235,214.00	1,646,498.00
374	القاهرة الجديدة	جنازة بمنطقة حدائق الاندلس (جنوب الجمعات)	مصعد	B	185	الاول	7	140	1.04	15850	2,307,760	100,000	396,168	230,776.00	1,615,432.00
375	القاهرة الجديدة	جنازة بمنطقة حدائق الاندلس (جنوب الجمعات)	مصعد	B	185	الاول	8	130	1.02	15850	2,101,710	100,000	351,868	210,171.00	1,471,197.00
376	القاهرة الجديدة	جنازة بمنطقة حدائق الاندلس (جنوب الجمعات)	مصعد	B	185	الثاني	9	130	1.06	15850	2,184,130	100,000	369,588	218,413.00	1,528,891.00
377	القاهرة الجديدة	جنازة بمنطقة حدائق الاندلس (جنوب الجمعات)	مصعد	B	185	الثاني	10	140	1.06	15850	2,352,140	100,000	405,710	235,214.00	1,646,498.00
378	القاهرة الجديدة	جنازة بمنطقة حدائق الاندلس (جنوب الجمعات)	مصعد	B	185	الثاني	11	140	1.04	15850	2,307,760	100,000	396,168	230,776.00	1,615,432.00
379	القاهرة الجديدة	جنازة بمنطقة حدائق الاندلس (جنوب الجمعات)	مصعد	B	185	الثاني	12	130	1.02	15850	2,101,710	100,000	351,868	210,171.00	1,471,197.00
380	القاهرة الجديدة	جنازة بمنطقة حدائق الاندلس (جنوب الجمعات)	مصعد	B	185	الثالث	13	130	1.06	15850	2,184,130	100,000	369,588	218,413.00	1,528,891.00
381	القاهرة الجديدة	جنازة بمنطقة حدائق الاندلس (جنوب الجمعات)	مصعد	B	185	الثالث	14	140	1.06	15850	2,352,140	100,000	405,710	235,214.00	1,646,498.00
382	القاهرة الجديدة	جنازة بمنطقة حدائق الاندلس (جنوب الجمعات)	مصعد	B	185	الثالث	15	140	1.04	15850	2,307,760	100,000	396,168	230,776.00	1,615,432.00
383	القاهرة الجديدة	جنازة بمنطقة حدائق الاندلس (جنوب الجمعات)	مصعد	B	185	الثالث	16	130	1.02	15850	2,101,710	100,000	351,868	210,171.00	1,471,197.00
384	القاهرة الجديدة	جنازة بمنطقة حدائق الاندلس (جنوب الجمعات)	مصعد	B	185	الرابع	17	130	1.06	15850	2,184,130	100,000	369,588	218,413.00	1,528,891.00
385	القاهرة الجديدة	جنازة بمنطقة حدائق الاندلس (جنوب الجمعات)	مصعد	B	185	الرابع	18	140	1.06	15850	2,352,140	100,000	405,710	235,214.00	1,646,498.00
386	القاهرة الجديدة	جنازة بمنطقة حدائق الاندلس (جنوب الجمعات)	مصعد	B	185	الرابع	19	140	1.04	15850	2,307,760	100,000	396,168	230,776.00	1,615,432.00
387	القاهرة الجديدة	جنازة بمنطقة حدائق الاندلس (جنوب الجمعات)	مصعد	B	185	الرابع	20	130	1.02	15850	2,101,710	100,000	351,868	210,171.00	1,471,197.00
388	القاهرة الجديدة	جنازة بمنطقة حدائق الاندلس (جنوب الجمعات)	مصعد	B	185	الاخير	21	130	1.04	15850	2,142,920	100,000	360,728	214,292.00	1,500,044.00
389	القاهرة الجديدة	جنازة بمنطقة حدائق الاندلس (جنوب الجمعات)	مصعد	B	185	الاخير	22	140	1.04	15850	2,307,760	100,000	396,168	230,776.00	1,615,432.00
390	القاهرة الجديدة	جنازة بمنطقة حدائق الاندلس (جنوب الجمعات)	مصعد	B	185	الاخير	23	140	1.02	15850	2,263,380	100,000	386,627	226,338.00	1,584,366.00
391	القاهرة الجديدة	جنازة بمنطقة حدائق الاندلس (جنوب الجمعات)	مصعد	B	185	الاخير	24	130	1.00	15850	2,060,500	100,000	343,008	206,050.00	1,442,350.00
392	القاهرة الجديدة	جنازة بمنطقة حدائق الاندلس (جنوب الجمعات)	مصعد	B	186	الارضى	1	100	1.04	15850	1,648,400	100,000	254,406	164,840.00	1,153,880.00
393	القاهرة الجديدة	جنازة بمنطقة حدائق الاندلس (جنوب الجمعات)	مصعد	B	186	الارضى	2	150	1.04	15850	2,472,600	100,000	431,609	247,260.00	1,730,820.00
394	القاهرة الجديدة	جنازة بمنطقة حدائق الاندلس (جنوب الجمعات)	مصعد	B	186	الارضى	3	150	1.04	15850	2,472,600	100,000	431,609	247,260.00	1,730,820.00
395	القاهرة الجديدة	جنازة بمنطقة حدائق الاندلس (جنوب الجمعات)	مصعد	B	186	الارضى	4	130	1.02	15850	2,101,710	100,000	351,868	210,171.00	1,471,197.00
396	القاهرة الجديدة	جنازة بمنطقة حدائق الاندلس (جنوب الجمعات)	مصعد	B	186	الثاني	10	140	1.04	15850	2,307,760	100,000	396,168	230,776.00	1,615,432.00
397	القاهرة الجديدة	جنازة بمنطقة حدائق الاندلس (جنوب الجمعات)	مصعد	B	186	الثاني	11	140	1.04	15850	2,307,760	100,000	396,168	230,776.00	1,615,432.00
398	القاهرة الجديدة	جنازة بمنطقة حدائق الاندلس (جنوب الجمعات)	مصعد	B	186	الثاني	12	130	1.02	15850	2,101,710	100,000	351,868	210,171.00	1,471,197.00
399	القاهرة الجديدة	جنازة بمنطقة حدائق الاندلس (جنوب الجمعات)	مصعد	B	186	الثالث	14	140	1.04	15850	2,307,760	100,000	396,168	230,776.00	1,615,432.00
400	القاهرة الجديدة	جنازة بمنطقة حدائق الاندلس (جنوب الجمعات)	مصعد	B	186	الثالث	15	140	1.04	15850	2,307,760	100,000	396,168	230,776.00	1,615,432.00
401	القاهرة الجديدة	جنازة بمنطقة حدائق الاندلس (جنوب الجمعات)	مصعد	B	186	الثالث	16	130	1.02	15850	2,101,710	100,000	351,868	210,171.00	1,471,197.00
402	القاهرة الجديدة	جنازة بمنطقة حدائق الاندلس (جنوب الجمعات)	مصعد	B	186	الرابع	17	130	1.04	15850	2,142,920	100,000	360,728	214,292.00	1,500,044.00
403	القاهرة الجديدة	جنازة بمنطقة حدائق الاندلس (جنوب الجمعات)	مصعد	B	186	الرابع	18	140	1.04	15850	2,307,760	100,000	396,168	230,776.00	1,615,432.00
404	القاهرة الجديدة	جنازة بمنطقة حدائق الاندلس (جنوب الجمعات)	مصعد	B	186	الرابع	19	140	1.04	15850	2,307,760	100,000	396,168	230,776.00	1,615,432.00
405	القاهرة الجديدة	جنازة بمنطقة حدائق الاندلس (جنوب الجمعات)	مصعد	B	186	الرابع	20	130	1.02	15850	2,101,710	100,000	351,868	210,171.00	1,471,197.00
406	القاهرة الجديدة	جنازة بمنطقة حدائق الاندلس (جنوب الجمعات)	مصعد	B	186	الاخير	21	130	1.02	15850	2,101,710	100,000	351,868	210,171.00	1,471,197.00
407	القاهرة الجديدة	جنازة بمنطقة حدائق الاندلس (جنوب الجمعات)	مصعد	B	186	الاخير	22	140	1.02	15850	2,263,380	100,000	386,627	226,338.00	1,584,366.00
408	القاهرة الجديدة	جنازة بمنطقة حدائق الاندلس (جنوب الجمعات)	مصعد	B	186	الاخير	23	140	1.02	15850	2,263,380	100,000	386,627	226,338.00	1,584,366.00
409	القاهرة الجديدة	جنازة بمنطقة حدائق الاندلس (جنوب الجمعات)	مصعد	B	186	الاخير	24	130	1.00	15850	2,060,500	100,000	343,008	206,050.00	1,442,350.00







م	العينة	المشروع	مصعد / بدون	النموذج	رقم العمارة	المور	رقم الوحدة	مساحة الوحدة م <sup>2</sup>	إجمالي التميز	سعر المتر المربع	اجمالي سعر الوحدة	جنية الحجز	استكمال 20% + 1% م ادارية + 0.5% مجلس امراء الاستلام	قيمة اى 10 عند الاستلام	المبلغ المتبقى
179	6 أكتوبر	جنة - بمنطقة امتداد التوسعات الشمالية	مصعد	A	153	الأرضي	4	115	1.02	15500	1,818,150	100,000	290,902	181,815.00	1,272,705
180	6 أكتوبر	جنة - بمنطقة امتداد التوسعات الشمالية	مصعد	A	153	الأول	7	130	1.04	15500	2,095,600	100,000	350,554	209,560.00	1,466,920
181	6 أكتوبر	جنة - بمنطقة امتداد التوسعات الشمالية	مصعد	A	153	الأخير	24	130	1.02	15500	2,055,300	100,000	341,890	205,530.00	1,438,710
182	6 أكتوبر	جنة - بمنطقة امتداد التوسعات الشمالية	مصعد	A	154	الثاني	10	130	1.06	15500	2,135,900	100,000	359,219	213,590.00	1,495,130
183	6 أكتوبر	جنة - بمنطقة امتداد التوسعات الشمالية	مصعد	A	154	الثاني	11	130	1.04	15500	2,095,600	100,000	350,554	209,560.00	1,466,920
184	6 أكتوبر	جنة - بمنطقة امتداد التوسعات الشمالية	مصعد	A	154	الأخير	21	130	1.04	15500	2,095,600	100,000	350,554	209,560.00	1,466,920
185	6 أكتوبر	جنة - بمنطقة امتداد التوسعات الشمالية	مصعد	A	155	الأرضي	1	115	1.04	15500	1,853,800	100,000	298,567	185,380.00	1,297,660
186	6 أكتوبر	جنة - بمنطقة امتداد التوسعات الشمالية	مصعد	A	155	الأول	5	130	1.06	15500	2,135,900	100,000	359,219	213,590.00	1,495,130
187	6 أكتوبر	جنة - بمنطقة امتداد التوسعات الشمالية	مصعد	A	155	الثاني	10	130	1.06	15500	2,135,900	100,000	359,219	213,590.00	1,495,130
188	6 أكتوبر	جنة - بمنطقة امتداد التوسعات الشمالية	مصعد	A	156	الأخير	22	130	1.04	15500	2,095,600	100,000	350,554	209,560.00	1,466,920
189	6 أكتوبر	جنة - بمنطقة امتداد التوسعات الشمالية	مصعد	A	158	الرابع	19	130	1.04	15500	2,095,600	100,000	350,554	209,560.00	1,466,920
190	6 أكتوبر	جنة - بمنطقة امتداد التوسعات الشمالية	مصعد	A	158	الثاني	22	130	1.04	15500	2,095,600	100,000	350,554	209,560.00	1,466,920
191	6 أكتوبر	جنة - بمنطقة امتداد التوسعات الشمالية	مصعد	A	159	الأرضي	3	130	1.02	15500	2,055,300	100,000	341,890	205,530.00	1,438,710
192	6 أكتوبر	جنة - بمنطقة امتداد التوسعات الشمالية	مصعد	A	159	الأرضي	4	115	1.02	15500	1,818,150	100,000	290,902	181,815.00	1,272,705
193	6 أكتوبر	جنة - بمنطقة امتداد التوسعات الشمالية	مصعد	A	159	الثاني	9	130	1.06	15500	2,135,900	100,000	359,219	213,590.00	1,495,130
194	6 أكتوبر	جنة - بمنطقة امتداد التوسعات الشمالية	مصعد	A	159	الثاني	10	130	1.06	15500	2,135,900	100,000	359,219	213,590.00	1,495,130
195	6 أكتوبر	جنة - بمنطقة امتداد التوسعات الشمالية	مصعد	A	159	الأخير	24	130	1.02	15500	2,055,300	100,000	341,890	205,530.00	1,438,710
196	6 أكتوبر	جنة - بمنطقة امتداد التوسعات الشمالية	مصعد	A	160	الأرضي	3	130	1.02	15500	2,055,300	100,000	341,890	205,530.00	1,438,710
197	6 أكتوبر	جنة - بمنطقة امتداد التوسعات الشمالية	مصعد	A	160	الأرضي	4	115	1.02	15500	1,818,150	100,000	290,902	181,815.00	1,272,705
198	6 أكتوبر	جنة - بمنطقة امتداد التوسعات الشمالية	مصعد	A	160	الأول	8	130	1.04	15500	2,095,600	100,000	350,554	209,560.00	1,466,920
199	6 أكتوبر	جنة - بمنطقة امتداد التوسعات الشمالية	مصعد	A	161	الثاني	11	130	1.04	15500	2,095,600	100,000	350,554	209,560.00	1,466,920
200	6 أكتوبر	جنة - بمنطقة امتداد التوسعات الشمالية	مصعد	A	162	الرابع	20	130	1.06	15500	2,135,900	100,000	359,219	213,590.00	1,495,130
201	6 أكتوبر	جنة - بمنطقة امتداد التوسعات الشمالية	مصعد	A	163	الأرضي	3	130	1.04	15500	2,095,600	100,000	350,554	209,560.00	1,466,920
202	6 أكتوبر	جنة - بمنطقة امتداد التوسعات الشمالية	مصعد	A	163	الأرضي	4	115	1.04	15500	1,853,800	100,000	298,567	185,380.00	1,297,660
203	6 أكتوبر	جنة - بمنطقة امتداد التوسعات الشمالية	مصعد	A	163	الأول	6	130	1.06	15500	2,135,900	100,000	359,219	213,590.00	1,495,130
204	6 أكتوبر	جنة - بمنطقة امتداد التوسعات الشمالية	مصعد	A	163	الأخير	22	130	1.04	15500	2,095,600	100,000	350,554	209,560.00	1,466,920
205	6 أكتوبر	جنة - بمنطقة امتداد التوسعات الشمالية	مصعد	A	163	الأخير	23	130	1.04	15500	2,095,600	100,000	350,554	209,560.00	1,466,920
206	6 أكتوبر	جنة - بمنطقة امتداد التوسعات الشمالية	مصعد	A	164	الثاني	11	130	1.04	15500	2,095,600	100,000	350,554	209,560.00	1,466,920
207	6 أكتوبر	جنة - بمنطقة امتداد التوسعات الشمالية	مصعد	A	164	الرابع	20	130	1.04	15500	2,095,600	100,000	350,554	209,560.00	1,466,920
208	6 أكتوبر	جنة - بمنطقة امتداد التوسعات الشمالية	مصعد	A	164	الأخير	21	130	1.04	15500	2,095,600	100,000	350,554	209,560.00	1,466,920
209	6 أكتوبر	جنة - بمنطقة امتداد التوسعات الشمالية	مصعد	A	164	الأخير	22	130	1.04	15500	2,095,600	100,000	350,554	209,560.00	1,466,920
210	6 أكتوبر	جنة - بمنطقة امتداد التوسعات الشمالية	مصعد	A	165	الثالث	15	130	1.04	15500	2,095,600	100,000	350,554	209,560.00	1,466,920
211	6 أكتوبر	جنة - بمنطقة امتداد التوسعات الشمالية	مصعد	A	165	الأخير	21	130	1.04	15500	2,095,600	100,000	350,554	209,560.00	1,466,920
212	6 أكتوبر	جنة - بمنطقة امتداد التوسعات الشمالية	مصعد	B	166	الأرضي	4	130	1.02	15500	2,055,300	100,000	341,890	205,530.00	1,438,710
213	6 أكتوبر	جنة - بمنطقة امتداد التوسعات الشمالية	مصعد	B	166	الأخير	23	140	1.02	15500	2,213,400	100,000	375,881	221,340.00	1,549,380
214	6 أكتوبر	جنة - بمنطقة امتداد التوسعات الشمالية	مصعد	B	166	الأخير	24	130	1.02	15500	2,055,300	100,000	341,890	205,530.00	1,438,710
215	6 أكتوبر	جنة - بمنطقة امتداد التوسعات الشمالية	مصعد	B	167	الأرضي	3	150	1.02	15500	2,371,500	100,000	409,873	237,150.00	1,660,050
216	6 أكتوبر	جنة - بمنطقة امتداد التوسعات الشمالية	مصعد	B	168	الأرضي	2	150	1.04	15500	2,418,000	100,000	419,870	241,800.00	1,692,600
217	6 أكتوبر	جنة - بمنطقة امتداد التوسعات الشمالية	مصعد	B	168	الأرضي	3	150	1.04	15500	2,418,000	100,000	419,870	241,800.00	1,692,600
218	6 أكتوبر	جنة - بمنطقة امتداد التوسعات الشمالية	مصعد	B	249	الأرضي	1	100	1.04	15500	1,612,000	100,000	246,580	161,200.00	1,128,400
219	6 أكتوبر	جنة - بمنطقة امتداد التوسعات الشمالية	مصعد	B	252	الأرضي	1	100	1.04	15500	1,612,000	100,000	246,580	161,200.00	1,128,400
220	6 أكتوبر	جنة - بمنطقة امتداد التوسعات الشمالية	مصعد	A	272	الأرضي	4	115	1.04	15500	1,853,800	100,000	298,567	185,380.00	1,297,660
221	6 أكتوبر	جنة - بمنطقة امتداد التوسعات الشمالية	مصعد	A	273	الأرضي	1	115	1.04	15500	1,853,800	100,000	298,567	185,380.00	1,297,660
222	6 أكتوبر	جنة - بمنطقة امتداد التوسعات الشمالية	مصعد	A	277	الأرضي	4	115	1.02	15500	1,818,150	100,000	290,902	181,815.00	1,272,705
223	6 أكتوبر	جنة - بمنطقة امتداد التوسعات الشمالية	مصعد	A	278	الأرضي	3	130	1.02	15500	2,055,300	100,000	341,890	205,530.00	1,438,710







م	العنينة	المشروع	مصعد / بليون	النموذج	رقم العمارة	النور	رقم الوحدة	مساحة الوحدة م <sup>2</sup>	إجمالي التميز	سعر المتر المربع	اجمالي سعر الوحدة	جديفة الحجز	استكمال الـ 20% + 1% م ادارية + 90.5% مجلس امناء	قيمة الـ 10% عند الاستلام	المبلغ المتبقى
93	دمياط الجديدة	جدة 44 عمارة - مع-33 ج-6	مصعد	A	35	الارض	1	115	1.06	12950	1,578,605	100,000	239,400.08	157,860.50	1,105,023.50
94	دمياط الجديدة	جدة 44 عمارة - مع-33 ج-6	مصعد	A	35	الارض	3	130	1.04	12950	1,750,840	100,000	276,430.60	175,084.00	1,225,588.00
95	دمياط الجديدة	جدة 44 عمارة - مع-33 ج-6	مصعد	A	35	الارض	4	115	1.02	12950	1,519,035	100,000	226,592.53	151,903.50	1,063,324.50
96	دمياط الجديدة	جدة 44 عمارة - مع-33 ج-6	مصعد	A	35	الخاص	21	130	1.06	12950	1,784,510	100,000	283,669.65	178,451.00	1,249,157.00
97	دمياط الجديدة	جدة 44 عمارة - مع-33 ج-6	مصعد	A	35	الخاص	23	130	1.04	12950	1,750,840	100,000	276,430.60	175,084.00	1,225,588.00
98	دمياط الجديدة	جدة 44 عمارة - مع-33 ج-6	مصعد	A	35	الخاص	24	130	1.02	12950	1,717,170	100,000	269,191.55	171,717.00	1,202,019.00
99	دمياط الجديدة	جدة 44 عمارة - مع-33 ج-6	مصعد	A	36	الارض	3	130	1.04	12950	1,750,840	100,000	276,430.60	175,084.00	1,225,588.00
100	دمياط الجديدة	جدة 44 عمارة - مع-33 ج-6	مصعد	A	36	الارض	4	115	1.02	12950	1,519,035	100,000	226,592.53	151,903.50	1,063,324.50
101	دمياط الجديدة	جدة 44 عمارة - مع-33 ج-6	مصعد	A	36	الخاص	21	130	1.06	12950	1,784,510	100,000	283,669.65	178,451.00	1,249,157.00
102	دمياط الجديدة	جدة 44 عمارة - مع-33 ج-6	مصعد	A	36	الخاص	23	130	1.04	12950	1,750,840	100,000	276,430.60	175,084.00	1,225,588.00
103	دمياط الجديدة	جدة 44 عمارة - مع-33 ج-6	مصعد	A	36	الخاص	24	130	1.02	12950	1,717,170	100,000	269,191.55	171,717.00	1,202,019.00
104	دمياط الجديدة	جدة 44 عمارة - مع-33 ج-6	مصعد	A	38	الخاص	21	130	1.06	12950	1,784,510	100,000	283,669.65	178,451.00	1,249,157.00
105	دمياط الجديدة	جدة 44 عمارة - مع-33 ج-6	مصعد	A	38	الخاص	23	130	1.04	12950	1,750,840	100,000	276,430.60	175,084.00	1,225,588.00
106	دمياط الجديدة	جدة 44 عمارة - مع-33 ج-6	مصعد	A	38	الخاص	24	130	1.00	12950	1,683,500	100,000	261,952.50	168,350.00	1,178,450.00
107	دمياط الجديدة	جدة 44 عمارة - مع-33 ج-6	مصعد	B	39	الارض	1	100	1.06	12950	1,372,700	100,000	195,130.50	137,270.00	960,890.00
108	دمياط الجديدة	جدة 44 عمارة - مع-33 ج-6	مصعد	B	39	الارض	3	150	1.04	12950	2,020,200	100,000	334,343.00	202,020.00	1,414,140.00
109	دمياط الجديدة	جدة 44 عمارة - مع-33 ج-6	مصعد	B	39	الارض	4	130	1.04	12950	1,750,840	100,000	276,430.60	175,084.00	1,225,588.00
110	دمياط الجديدة	جدة 44 عمارة - مع-33 ج-6	مصعد	B	39	الخاص	21	130	1.06	12950	1,784,510	100,000	283,669.65	178,451.00	1,249,157.00
111	دمياط الجديدة	جدة 44 عمارة - مع-33 ج-6	مصعد	B	39	الخاص	22	140	1.06	12950	1,921,780	100,000	313,182.70	192,178.00	1,345,246.00
112	دمياط الجديدة	جدة 44 عمارة - مع-33 ج-6	مصعد	B	39	الخاص	23	140	1.04	12950	1,885,520	100,000	305,386.80	188,552.00	1,319,864.00
113	دمياط الجديدة	جدة 44 عمارة - مع-33 ج-6	مصعد	B	39	الخاص	24	130	1.04	12950	1,750,840	100,000	276,430.60	175,084.00	1,225,588.00
114	دمياط الجديدة	جدة 44 عمارة - مع-33 ج-6	مصعد	B	40	الارض	1	100	1.08	12950	1,398,600	100,000	200,699.00	139,860.00	979,020.00
115	دمياط الجديدة	جدة 44 عمارة - مع-33 ج-6	مصعد	B	40	الارض	4	130	1.04	12950	1,750,840	100,000	276,430.60	175,084.00	1,225,588.00
116	دمياط الجديدة	جدة 44 عمارة - مع-33 ج-6	مصعد	B	40	الخاص	21	130	1.08	12950	1,818,180	100,000	290,908.70	181,818.00	1,272,726.00
117	دمياط الجديدة	جدة 44 عمارة - مع-33 ج-6	مصعد	B	40	الخاص	22	140	1.08	12950	1,958,040	100,000	320,978.60	195,804.00	1,370,628.00
118	دمياط الجديدة	جدة 44 عمارة - مع-33 ج-6	مصعد	B	40	الخاص	23	140	1.04	12950	1,885,520	100,000	305,386.80	188,552.00	1,319,864.00
119	دمياط الجديدة	جدة 44 عمارة - مع-33 ج-6	مصعد	B	40	الخاص	24	130	1.04	12950	1,750,840	100,000	276,430.60	175,084.00	1,225,588.00
120	دمياط الجديدة	جدة 44 عمارة - مع-33 ج-6	مصعد	B	41	الارض	1	100	1.08	12950	1,398,600	100,000	200,699.00	139,860.00	979,020.00
121	دمياط الجديدة	جدة 44 عمارة - مع-33 ج-6	مصعد	B	41	الارض	3	150	1.00	12950	1,942,500	100,000	317,637.50	194,250.00	1,359,750.00
122	دمياط الجديدة	جدة 44 عمارة - مع-33 ج-6	مصعد	B	41	الارض	4	130	1.00	12950	1,683,500	100,000	261,952.50	168,350.00	1,178,450.00
123	دمياط الجديدة	جدة 44 عمارة - مع-33 ج-6	مصعد	B	41	الخاص	21	130	1.08	12950	1,818,180	100,000	290,908.70	181,818.00	1,272,726.00
124	دمياط الجديدة	جدة 44 عمارة - مع-33 ج-6	مصعد	B	41	الخاص	22	140	1.04	12950	1,885,520	100,000	305,386.80	188,552.00	1,319,864.00
125	دمياط الجديدة	جدة 44 عمارة - مع-33 ج-6	مصعد	B	41	الخاص	23	140	1.00	12950	1,813,000	100,000	289,795.00	181,300.00	1,269,100.00
126	دمياط الجديدة	جدة 44 عمارة - مع-33 ج-6	مصعد	B	42	الخاص	24	130	1.00	12950	1,683,500	100,000	261,952.50	168,350.00	1,178,450.00
127	دمياط الجديدة	جدة 44 عمارة - مع-33 ج-6	مصعد	B	42	الارض	1	100	1.06	12950	1,372,700	100,000	195,130.50	137,270.00	960,890.00
128	دمياط الجديدة	جدة 44 عمارة - مع-33 ج-6	مصعد	B	42	الارض	3	150	1.00	12950	1,942,500	100,000	317,637.50	194,250.00	1,359,750.00
129	دمياط الجديدة	جدة 44 عمارة - مع-33 ج-6	مصعد	B	42	الارض	4	130	1.04	12950	1,750,840	100,000	276,430.60	175,084.00	1,225,588.00
130	دمياط الجديدة	جدة 44 عمارة - مع-33 ج-6	مصعد	B	42	الخاص	21	130	1.06	12950	1,784,510	100,000	283,669.65	178,451.00	1,249,157.00
131	دمياط الجديدة	جدة 44 عمارة - مع-33 ج-6	مصعد	B	42	الخاص	22	140	1.06	12950	1,921,780	100,000	313,182.70	192,178.00	1,345,246.00
132	دمياط الجديدة	جدة 44 عمارة - مع-33 ج-6	مصعد	B	42	الخاص	23	140	1.00	12950	1,813,000	100,000	289,795.00	181,300.00	1,269,100.00
133	دمياط الجديدة	جدة 44 عمارة - مع-33 ج-6	مصعد	B	42	الخاص	24	130	1.04	12950	1,750,840	100,000	276,430.60	175,084.00	1,225,588.00
134	دمياط الجديدة	جدة 44 عمارة - مع-33 ج-6	مصعد	B	43	الارض	1	100	1.06	12950	1,372,700	100,000	195,130.50	137,270.00	960,890.00
135	دمياط الجديدة	جدة 44 عمارة - مع-33 ج-6	مصعد	B	43	الارض	3	150	1.04	12950	2,020,200	100,000	334,343.00	202,020.00	1,414,140.00
136	دمياط الجديدة	جدة 44 عمارة - مع-33 ج-6	مصعد	B	43	الارض	4	130	1.04	12950	1,750,840	100,000	276,430.60	175,084.00	1,225,588.00
137	دمياط الجديدة	جدة 44 عمارة - مع-33 ج-6	مصعد	B	43	الخاص	23	140	1.04	12950	1,885,520	100,000	305,386.80	188,552.00	1,319,864.00
138	دمياط الجديدة	جدة 44 عمارة - مع-33 ج-6	مصعد	B	44	الخاص	24	130	1.04	12950	1,750,840	100,000	276,430.60	175,084.00	1,225,588.00
139	دمياط الجديدة	جدة 44 عمارة - مع-33 ج-6	مصعد	B	44	الارض	1	100	1.06	12950	1,372,700	100,000	195,130.50	137,270.00	960,890.00
140	دمياط الجديدة	جدة 59 عمارة - مع-33 ج-6	مصعد	B	45	الارض	4	130	1.04	12950	1,750,840	100,000	276,430.60	175,084.00	1,225,588.00
141	دمياط الجديدة	جدة 59 عمارة - مع-33 ج-6	مصعد	B	46	الارض	1	100	1.06	12950	1,372,700	100,000	195,130.50	137,270.00	960,890.00
142	دمياط الجديدة	جدة 59 عمارة - مع-33 ج-6	مصعد	B	46	الارض	3	150	1.00	12950	1,942,500	100,000	317,637.50	194,250.00	1,359,750.00
143	دمياط الجديدة	جدة 59 عمارة - مع-33 ج-6	مصعد	B	47	الارض	1	100	1.06	12950	1,372,700	100,000	195,130.50	137,270.00	960,890.00
144	دمياط الجديدة	جدة 59 عمارة - مع-33 ج-6	مصعد	B	49	الارض	1	100	1.06	12950	1,372,700	100,000	195,130.50	137,270.00	960,890.00
145	دمياط الجديدة	جدة 59 عمارة - مع-33 ج-6	مصعد	B	50	الارض	1	100	1.06	12950	1,372,700	100,000	195,130.50	137,270.00	960,890.00
146	دمياط الجديدة	جدة 59 عمارة - مع-33 ج-6	مصعد	B	51	الارض	1	100	1.06	12950	1,372,700	100,000	195,130.50	137,270.00	960,890.00
147	دمياط الجديدة	جدة 59 عمارة - مع-33 ج-6	مصعد	B	52	الارض	1	100	1.06	12950	1,372,700	100,000	195,130.50	137,270.00	960,890.00
148	دمياط الجديدة	جدة 59 عمارة - مع-33 ج-6	مصعد	B	54	الارض	1	100	1.06	12950	1,372,700	100,000	195,130.50	137,270.00	960,890.00
149	دمياط الجديدة	جدة 59 عمارة - مع-33 ج-6	مصعد	B	54	الارض	3	150	1.00	12950	1,942,500	100,000	317,637.50	194,250.00	1,359,750.00
150	دمياط الجديدة	جدة 59 عمارة - مع-33 ج-6	مصعد	B	54	الخاص	23	140	1.00	12950	1,813,000	100,000	289,795.00	181,300.00	1,269,100.00